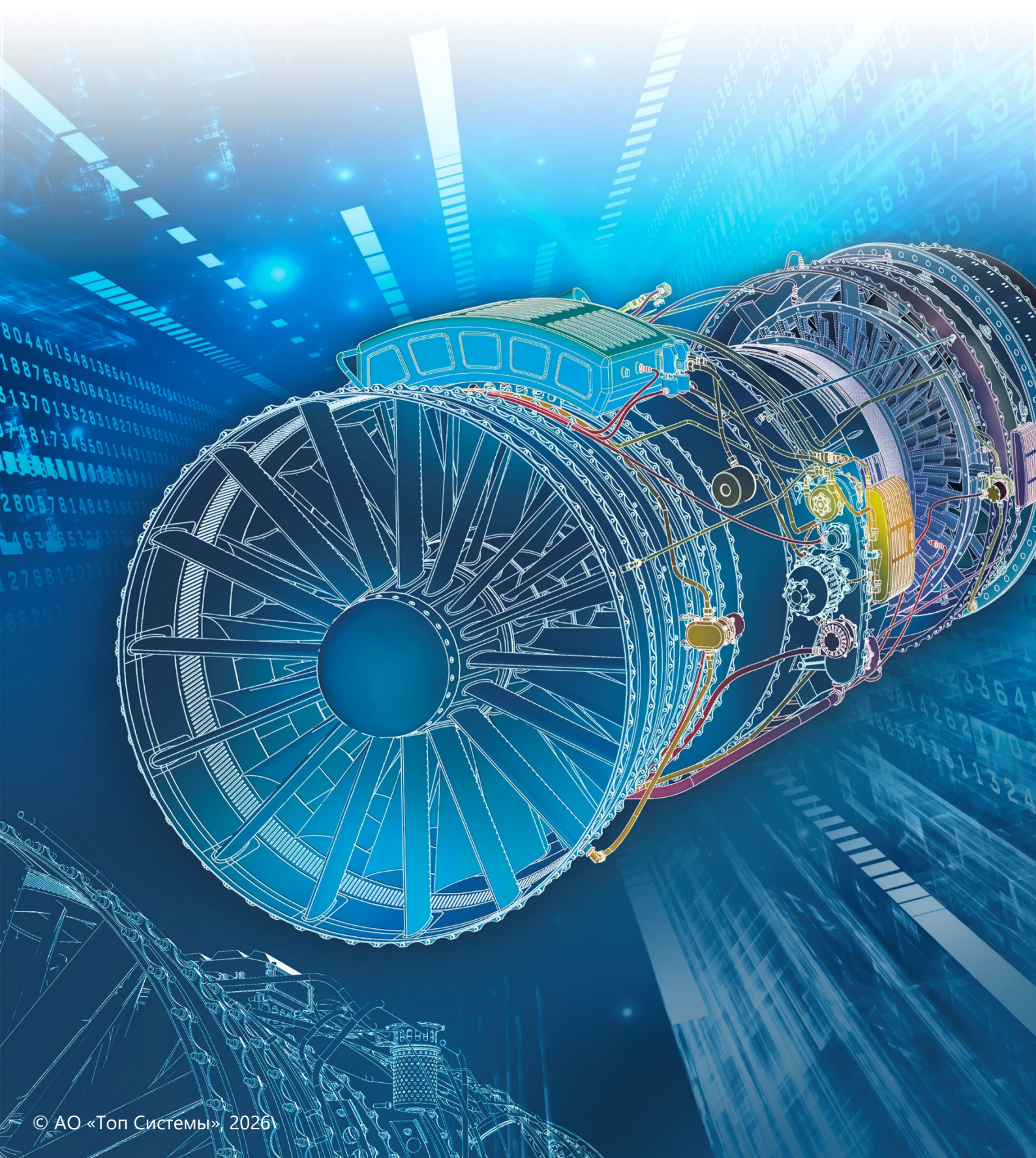


# T-FLEX CAD 18

Порядок установки на ОС LINUX



## Авторские права

© АО «Топ Системы», 1992 – 2026

Все авторские права защищены. Запрещено воспроизведение в любой форме любой части настоящего документа без разрешения от АО «Топ Системы».

АО «Топ Системы» не несёт ответственности за ошибки, которые могут быть в этом документе. Также не предполагается никаких обязательств за повреждения, обусловленные использованием содержащейся здесь информации. Содержание настоящего документа может быть изменено без предварительного уведомления.

Торговая марка T-FLEX CAD является собственностью АО «Топ Системы».

Все другие товарные марки являются собственностью соответствующих фирм.

## Содержание

Авторские права .....	2
Содержание .....	3
Общие сведения .....	4
Установка и запуск T-FLEX CAD .....	5
Обновление и удаление T-FLEX CAD .....	6

## Общие сведения

В данной инструкции описана установка T-FLEX CAD на компьютеры под управлением ОС Linux.

Данная инструкция применима к следующим дистрибутивам Linux:

- Astra Linux Special Edition 1.8 и выше
- Alt Linux 11 и выше
- РЕД ОС 8 и выше

Команды, выполняемые в окне терминала ОС, обозначены в инструкции следующим образом:

- Команда, применимая ко всем вышеупомянутым версиям ОС и обеим версиям T-FLEX CAD (учебной и коммерческой):

Текст команды, который необходимо ввести в терминал.
--

- Команда, применимая только к конкретной версии:

Версия	Текст команды, который необходимо ввести в терминал.
--------	--

Вместо ввода команды вручную, можно скопировать её в буфер обмена из текущего документа, а затем вставить в терминал. Для длинных команд, не уместящихся на одной строке документа, может потребоваться удалить переносы строк после вставки в терминал или копировать строки по одной.

После ввода текста команды в терминал нажмите **Enter** для её выполнения.

## Установка и запуск T-FLEX CAD

1. Сохраните пакет **T-FLEX CAD** в каталог Загрузки:  
Astra Linux 1.8 – [TFLEX CAD 18 Astra18.deb](#)  
Alt Linux 11 – [TFLEX CAD 18 Alt11.rpm](#)  
РЕД ОС 8 – [TFLEX CAD 18 RedOS8.rpm](#)

2. В окне терминала перейдите в каталог Загрузки:

```
cd ~/Загрузки
```

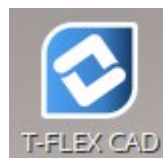
3. Запустите установку пакета T-FLEX CAD:

Astra Linux	<code>sudo apt install ./TFLEX_CAD_18_Astra18.deb</code>
Alt Linux	<code>sudo apt-get install ./TFLEX_CAD_18_Alt11.rpm</code>
РЕД ОС	<code>sudo dnf install TFLEX_CAD_18_RedOS8.rpm</code>

4. При использовании локального ключа защиты установите компоненты управления лицензиями и активируйте ключ защиты (см. [Активация и обновление ключей T-FLEX PLM на ОС Linux](#)).

Если рабочее место находится в локальной сети, имеющей доступ к сетевому ключу защиты, то установка компонентов управления лицензиями и активация ключа на локальном рабочем месте не требуется.

5. Запустите T-FLEX CAD с ярлыка на рабочем столе либо из меню приложений, в зависимости от используемой графической оболочки операционной системы.



## Обновление и удаление T-FLEX CAD

1. Сохраните новую версию пакета **T-FLEX CAD** в каталог Загрузки:

Astra Linux 1.8 – [TFLEX CAD 18 Astra18.deb](#)

Alt Linux 11 – [TFLEX CAD 18 Alt11.rpm](#)

РЕД ОС 8 – [TFLEX CAD 18 RedOS8.rpm](#)

2. В окне терминала перейдите в каталог Загрузки:

```
cd ~/Загрузки
```

3. Запустите обновление T-FLEX CAD:

Astra Linux	<code>sudo apt install --reinstall ./TFLEX_CAD_18_Astra18.deb</code>
Alt Linux	<code>sudo apt-get install --reinstall ./TFLEX_CAD_18_Alt11.rpm</code>
РЕД ОС	<code>sudo dnf reinstall TFLEX_CAD_18_RedOS8.rpm</code>

4. Для удаления T-FLEX CAD выполните следующую команду:

Astra Linux	<code>sudo apt remove tflexcad</code>
Alt Linux	<code>sudo apt-get remove tflexcad</code>
РЕД ОС	<code>sudo dnf remove tflexcad</code>

Для связи с головным офисом компании «Топ Системы»  
или любым нашим региональным партнером воспользуйтесь  
единой формой обратной связи

**tflex.ru/mail**

СВЯЗАТЬСЯ С НАМИ



[www.tflex.ru](http://www.tflex.ru)  
[www.tflexcad.ru](http://www.tflexcad.ru)

Разработчик и интегратор  
российского ПО для управления ЖЦИ

+7 (499) 973-20-34  
+7 (499) 973-20-35

[marketing@topsystems.ru](mailto:marketing@topsystems.ru)

